

易撕保护帽 (CA)

易撕保护帽 (CA系列) 专为保护外螺纹液压接口设计。该保护帽仅带有一圈螺纹牙型, 可轻松按压到接口上, 轻拧即可固定; 拆卸时, 只需拉动侧面拉环, 即可沿预设断裂线轻松撕除, 无需额外工具。部分型号可选带透气孔设计。

应用范围:

CA系列推荐使用在液压系统外部螺纹上。

主要特点:



液压系统外螺纹的理想保护方案



适合液压领域的应用



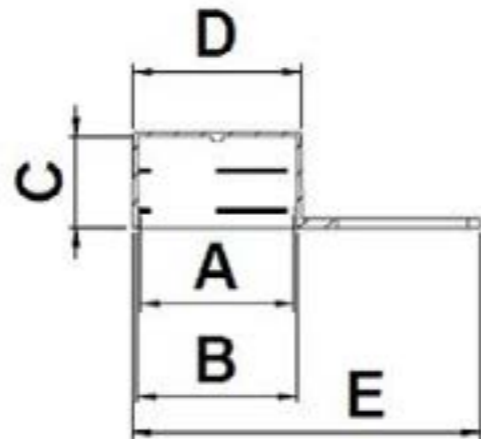
一个螺距的螺纹, 提供优异的保护



再生LDPE & EVA材质



易插拔



产品属性

标准颜色: 自然色 - 其他颜色可根据要求提供
标准材质: 再生LDPE

| DBI产品编号 | A mm | B mm | C mm | D mm | E mm | 通气孔 | 每包/每箱数量 |
|-------------|------|------|------|------|------|-----|-----------|
| CA0218A -AA | 21,8 | - | 15,6 | - | 55,1 | | 0/7000 |
| CA0218B -AA | 21,8 | | 15,6 | | 55,1 | | 7000/7000 |
| CA0240A -AA | 24,0 | - | 13,4 | 26,1 | 56,0 | | 7000/7000 |
| CA0240B -AA | 24,0 | - | 13,4 | 26,1 | 56,0 | | 7000/7000 |
| CA0241A -AA | 24,2 | 23,8 | 25,8 | - | 56,0 | | 1800/1800 |
| CA0265L -AA | 26,5 | - | 15,3 | - | 57,4 | x | 0/5000 |

标准颜色: 黄色
标准材质: EVA

| DBI产品编号 | A mm | B mm | C mm | D mm | E mm | 通气孔 | 每包/每箱数量 |
|-------------|------|------|------|------|------|-----|-----------|
| CA0162C -AE | 16,2 | 15,2 | 24,1 | 18,6 | 40,4 | | 3500/3500 |